

ANÁLISIS HIDROLÓGICO

NIVELES DE AGUA DEL LAGO TITICACA: 2001 – 2018 (ORLT – ALT)

FECHA: 25 de Noviembre de 2018

NIVEL: 3807.790 (m.s.n.m.). Ref. Bolivia.

VARIACIÓN ÚLTIMA SEMANA: Descenso, 0.01 m. (1 cm.)

VARIACIÓN DURANTE LA GESTIÓN 2018: Incremento en 79 cm. (desde 02/01/18 a 28/03/18).

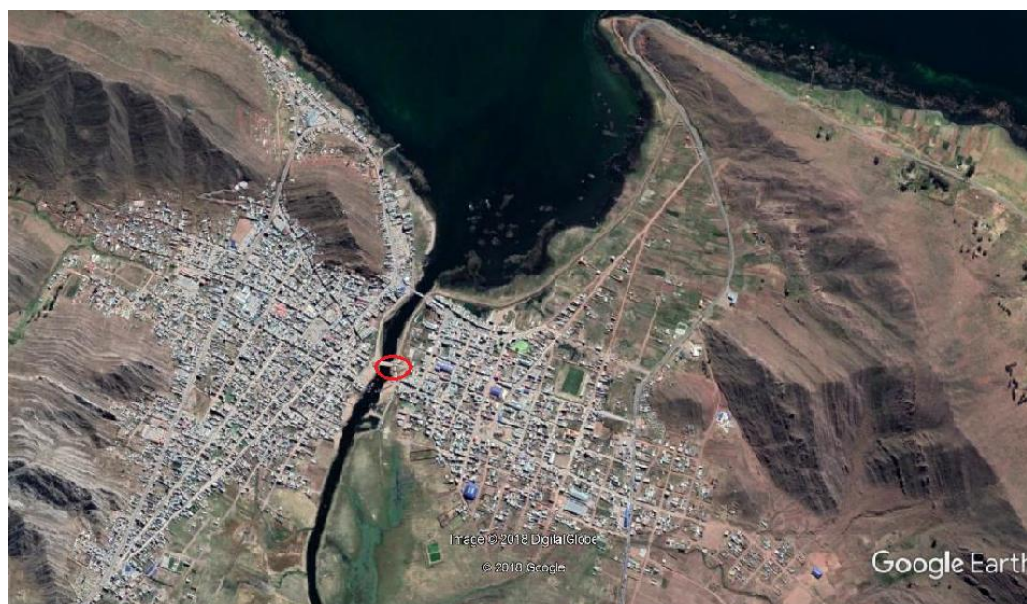
ESTACIÓN LIMNIMÉTRICA DESAGUADERO (ORLT)

Estación : Desaguadero (ORLT)	Long. W. : 69° 02' 14.97"
Orden : Limnimétrica.	Lat. S. : 16°33' 58.13"
Entidad : ALT	Altitud : 3812,676 m.s.n.m.

Ubicación Política	Ubicación Hidrográfica
Desaguadero	Río : Desaguadero
País: Perú - Bolivia	Cuenca: Lago Titicaca

Instalación: 2001	Clausura:	Reinstalación:
-------------------	-----------	----------------

Croquis de Ubicación



ESTACION LIMNIMETRICA DE DESAGUADERO (ORLT)

La estación de Desaguadero se encuentra a 130 Km de la ciudad de La Paz.

El camino que une ambas ciudades es transitable durante todo el año.

La estación se instaló en Enero de 2001, conservándose hasta la fecha como estación Limnimétrica.

La institución responsable de la estación es la ALT, las lecturas se realizan seis veces al día, en los siguientes horarios: 8:00, 10:00, 12:00, 14:00, 16:00 y 18:00, siendo el

observador el personal de Turno de Guardianía de la ORLT, los reportes los realiza el Señor Lucas Flores.

Los niveles en la estación se registran con referencia a Cotas peruanas, (recordemos que existe una diferencia entre los “datum” verticales entre Perú y Bolivia de 0.3952 m.¹),

ALMACENAMIENTO DE LOS DATOS

El almacenamiento de los datos se los realiza tanto con el personal encargado de la ORLT como en la dependencia de la Dirección de la Unidad de Manejo y Gestión Integrada de Recursos Hídricos de la ALT.

PERIODO DE OBSERVACION

El período de observación de la Estación Limnimétrica de Desaguadero (ORLT) comprende el intervalo de tiempo desde el mes de enero de 2001 hasta la fecha.

Los niveles extremos ocurrieron en abril de 2003 con un máximo de 3810.428 y en diciembre de 2017 con un nivel mínimo de 3807.550, como se ilustra en la siguiente figura.

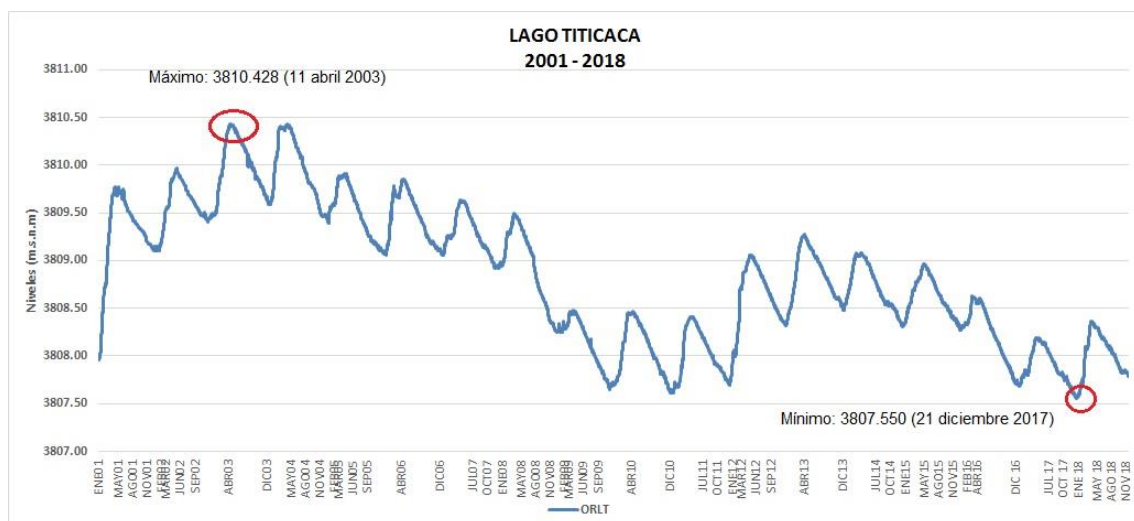


Figura 1: niveles diarios registrados en la ORLT (Desaguadero)

La siguiente figura muestra los niveles promedio mensuales desde enero 2001 a octubre 2018.

¹ Informe Final gestión 1976-1977, referente a la Comisión “Levantamiento Hidrográfico del Lago Titicaca”.

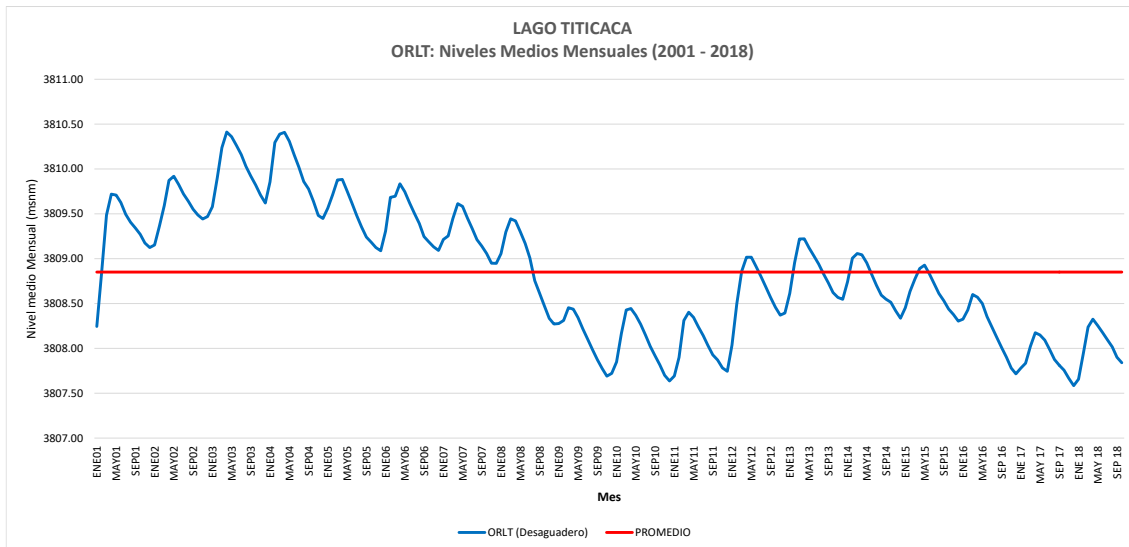


Figura 2: Niveles medio mensuales ORLT Desaguadero.

DESCRIPCION DEL COMPORTAMIENTO MEDIO MENSUAL.

El comportamiento de los registros de los niveles medios mensuales comprendidos en cada año muestra por lo general un nivel máximo entre los meses de abril o mayo y un nivel mínimo en los meses de diciembre o enero.

Del análisis de los niveles medios mensuales comparados con el promedio intermensual (3808.851 en cotas Ref. Bolivia), se obtiene que el 36.4% por encima de la media y 63.6% por debajo del valor promedio.

Finalmente el comportamiento de los niveles del lago Titicaca, registrados en la ORLT Desaguadero, presenta una tendencia Descendente, como se muestra en la figura siguiente.

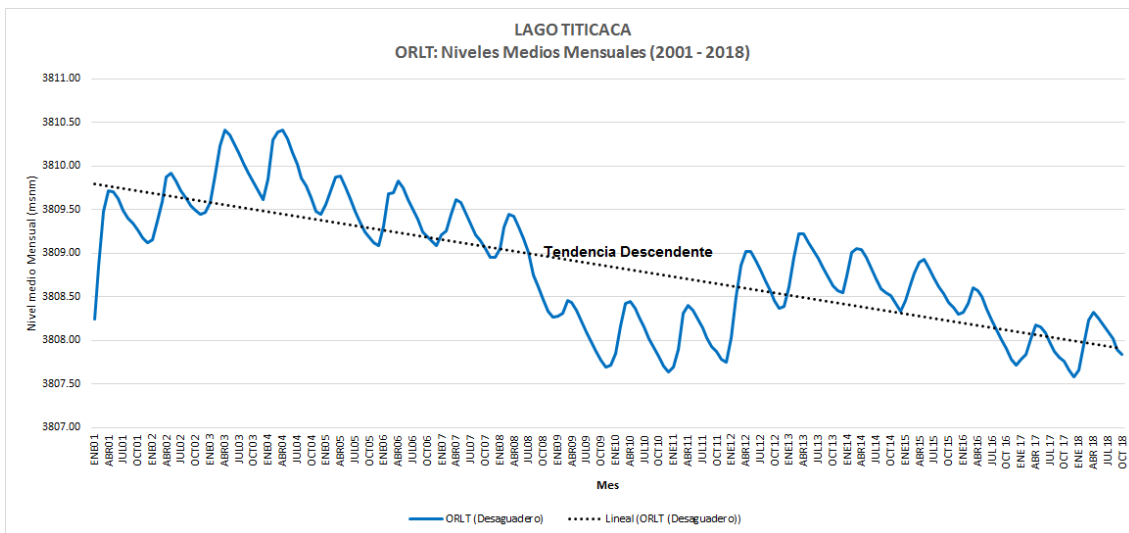


Figura 3: Tendencia de los niveles medio mensuales ORLT Desaguadero.

ESTACIÓN HIDROMÉTRICA DESAGUADERO (ORLT)												
NIVELES PROMEDIO MENSUALES DE AGUA DEL LAGO TITICACA												
Long. W. : 69° 02' 14.97"			Lat. S. : 16°33' 58.13"				Altitud : 3812,676 m.s.n.m. (Ref. Bolivia)					
AÑO	ENE	FEB	MAR	ABR	MAY	JUN	JUL	AGO	SEP	OCT	NOV	DIC
2001	3808.243	3808.847	3809.485	3809.719	3809.708	3809.625	3809.495	3809.406	3809.341	3809.271	3809.174	3809.124
2002	3809.152	3809.363	3809.591	3809.871	3809.919	3809.827	3809.721	3809.640	3809.550	3809.487	3809.442	3809.469
2003	3809.579	3809.897	3810.237	3810.412	3810.360	3810.263	3810.159	3810.029	3809.921	3809.821	3809.711	3809.620
2004	3809.856	3810.295	3810.388	3810.408	3810.308	3810.156	3810.020	3809.859	3809.776	3809.641	3809.482	3809.448
2005	3809.563	3809.711	3809.878	3809.882	3809.757	3809.621	3809.481	3809.353	3809.241	3809.183	3809.123	3809.087
2006	3809.307	3809.683	3809.695	3809.834	3809.746	3809.620	3809.503	3809.391	3809.246	3809.186	3809.131	3809.092
2007	3809.214	3809.254	3809.447	3809.612	3809.582	3809.453	3809.335	3809.211	3809.140	3809.057	3808.950	3808.947
2008	3809.056	3809.296	3809.444	3809.420	3809.299	3809.169	3809.008	3808.754	3808.615	3808.472	3808.334	3808.271
2009	3808.277	3808.311	3808.452	3808.437	3808.343	3808.217	3808.102	3807.985	3807.874	3807.775	3807.691	3807.721
2010	3807.849	3808.167	3808.427	3808.443	3808.368	3808.269	3808.149	3808.021	3807.919	3807.816	3807.699	3807.637
2011	3807.692	3807.899	3808.311	3808.403	3808.345	3808.239	3808.142	3808.032	3807.927	3807.869	3807.782	3807.744
2012	3808.035	3808.498	3808.857	3809.016	3809.015	3808.913	3808.804	3808.686	3808.567	3808.459	3808.371	3808.394
2013	3808.612	3808.955	3809.219	3809.221	3809.123	3809.033	3808.940	3808.831	3808.729	3808.623	3808.568	3808.546
2014	3808.742	3809.005	3809.057	3809.043	3808.952	3808.828	3808.703	3808.592	3808.549	3808.513	3808.418	3808.336
2015	3808.452	3808.634	3808.771	3808.891	3808.928	3808.831	3808.719	3808.612	3808.532	3808.439	3808.378	3808.303
2016	3808.326	3808.428	3808.600	3808.570	3808.499	3808.353	3808.238	3808.124	3808.010	3807.903	3807.781	3807.714
2017	3807.779	3807.835	3808.023	3808.174	3808.149	3808.092	3807.987	3807.875	3807.810	3807.757	3807.664	3807.584
2018	3807.656	3807.946	3808.237	3808.326	3808.254	3808.175	3808.095	3808.015	3807.900	3807.840		

Se destaca en color amarillo los niveles mínimos del año, así como en celeste los niveles máximos.